

---

# 2027年2月期 第1四半期 決算説明補足資料

---

株式会社リンガーハット  
(証券コード: 8200)

# 目次

---

## ● 2027年2月期 第1四半期 財務・業績の概況

P3	連結損益計算書ハイライト	P8	経費分析
P4	2027年2月期 第1四半期 決算概要	P9	特別損失の内容
P5	グループ店舗売上高分析	P10	キャッシュ・フロー
P6	売上高傾向	P11	セグメント情報
P7	既存店売上高		

## ● 2027年2月期 計画

P13~14	2027年2月期 第2四半期累計期間・通期予想
P15	計画の前提となる既存店(前期比)
P16	2027年2月期 出店計画
P17	中期経営計画
P18	中期経営計画具体的施策

## ● Data File

P20	既存店売上高・客数・客単価の前期比推移
P21~23	出店形態別の店舗数の推移
P24	設備投資の推移

---

# 2027年2月期 第1四半期 財務・業績の概況

---

# 連結損益計算書ハイライト

- 売上高は、前期比 +2.9%の 11,439百万円。
- 営業利益は599百万円、経常利益は527百万円、当期純利益は342百万円と、各利益で前期を上回る。

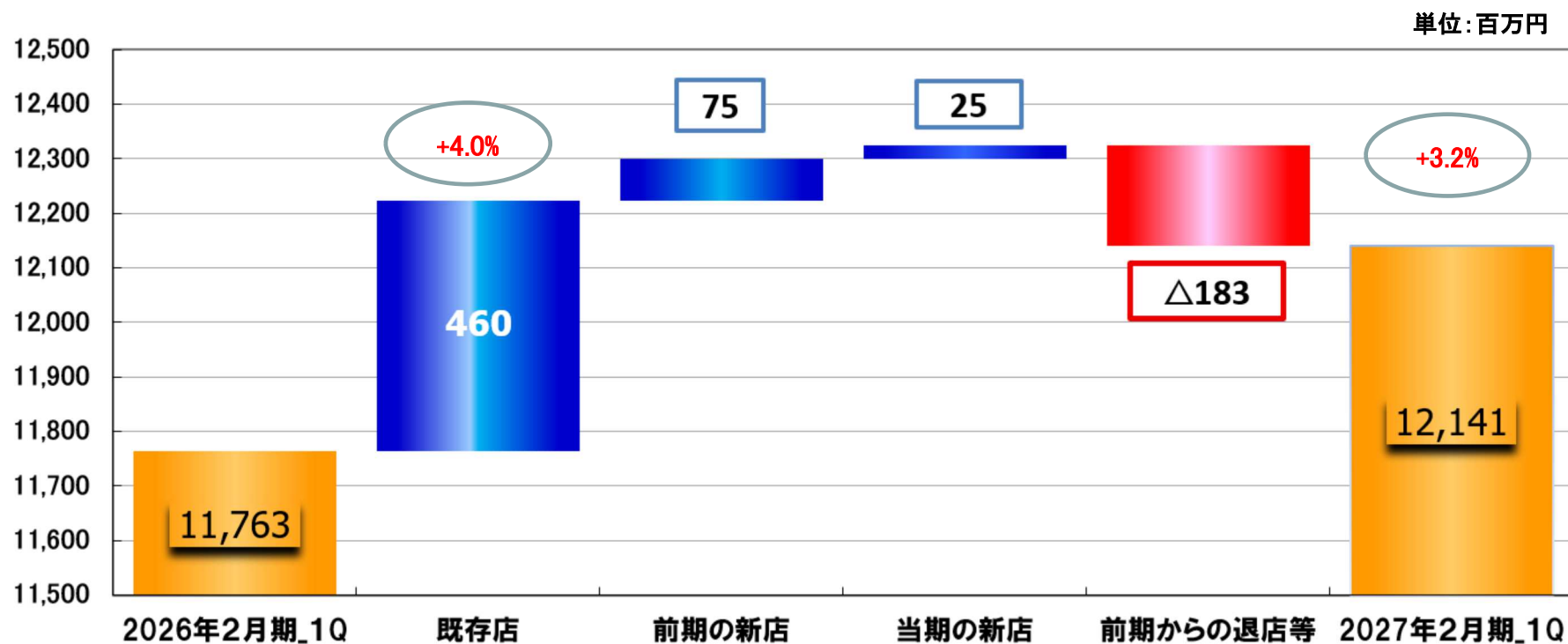
勘定科目	2026年2月期_1Q		2027年2月期_1Q		2027年2月期_1Q		単位:百万円		
	前期	構成比	計画	構成比	実績	構成比	前期比	計画差	計画比
総売上高	12,575		12,953		12,929		2.8%	△ 24	△ 0.2%
売上高	11,114	100.0%	11,469	100.0%	11,439	100.0%	2.9%	△ 29	△ 0.3%
売上原価	3,855	34.7%	3,867	33.7%	3,838	33.6%	△ 0.4%	△ 28	△ 0.7%
売上総利益	7,258	65.3%	7,602	66.3%	7,601	66.4%	4.7%	△ 1	△ 0.0%
販売費及び一般管理費	6,861	61.7%	7,125	62.1%	7,001	61.2%	2.0%	△ 123	△ 1.7%
人件費	3,571	32.1%	3,727	32.5%	3,617	31.6%	1.3%	△ 109	△ 2.9%
販売費	284	2.6%	275	2.4%	268	2.4%	△ 5.4%	△ 6	△ 2.2%
活動費	1,463	13.2%	1,514	13.2%	1,515	13.3%	3.6%	1	0.1%
固定費	1,540	13.9%	1,609	14.0%	1,598	14.0%	3.8%	△ 10	△ 0.6%
営業利益	397	3.6%	477	4.2%	599	5.2%	51.0%	122	25.6%
営業外収益	106	1.0%	4	0.0%	15	0.1%	△ 85.6%	11	281.8%
営業外費用	44	0.4%	57	0.5%	87	0.8%	97.0%	30	53.7%
経常利益	458	4.1%	424	3.7%	527	4.6%	14.9%	102	24.3%
特別利益	0	0.0%	0	0.0%	0	0.0%	---	0	---
特別損失	28	0.3%	0	0.0%	60	0.5%	114.5%	60	---
税引前利益	430	3.9%	424	3.7%	467	4.1%	8.5%	42	10.0%
法人税等	109	1.0%	149	1.3%	124	1.1%	13.7%	△ 24	△ 16.7%
当期純利益	321	2.9%	275	2.4%	342	3.0%	6.7%	67	24.5%

## 2027年2月期 第1四半期 決算概要

- 売上高 11,439百万円（前期比 +325百万円、計画比  $\Delta$ 29百万円）
  - 既存店売上高前期比は +4.0%、客数：+0.1%、客単価：+3.9%。
- 売上原価 原価率は33.6%（売上構成前期比  $\Delta$ 1.1pts、売上構成計画比  $\Delta$ 0.2pts）
  - 前期比  $\Delta$ 17百万円、計画比  $\Delta$ 28百万円
- 人件費 前期比 +45百万円、計画比  $\Delta$ 109百万円（人件費率31.6% 前期比  $\Delta$ 0.5pts）
- 販売費 前期比  $\Delta$ 15百万円、計画比  $\Delta$ 6百万円（販売費率 2.4% 前期比  $\Delta$ 0.2pts）
- 活動費 前期比 +51百万円、計画比 +1百万円（活動費率13.3% 前期比 +0.1pts）
- 固定費 前期比 +57百万円、計画比  $\Delta$ 10百万円（固定費率14.0% 前期比 +0.1pts）
- 営業利益 599百万円（前期比 +202百万円、計画比 +122百万円）
- 経常利益 527百万円（前期比 +68百万円、計画比 +102百万円）
- 純利益 342百万円（前期比 +21百万円、計画比 +67百万円）

## グループ店舗売上高分析・・・前年同期比

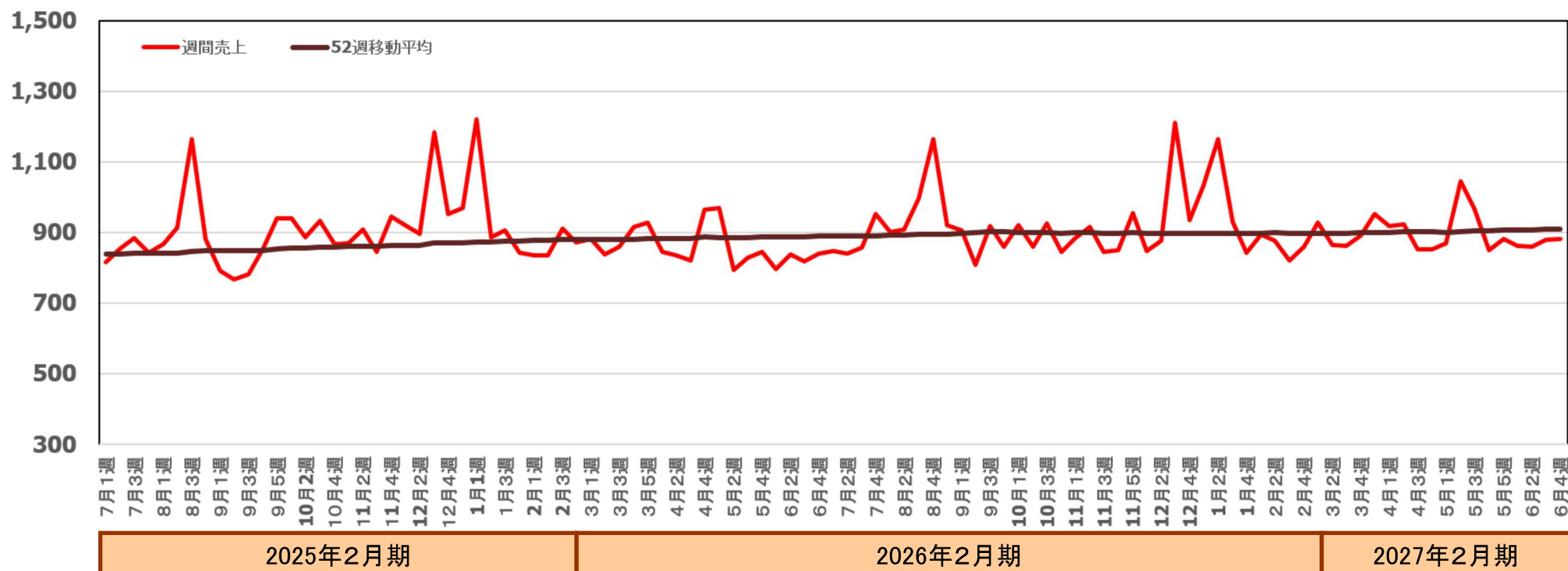
- 既存店は増収、前期比 +4.0%。
- フランチャイズ店を含む店舗売上高は、前期比 +3.2%。



# 売上高傾向・・・グループ全店舗売上高の推移

- 原材料高騰の影響により、2026年2月に商品の価格改定を実施。
- 季節・戦略商品の開発・販売、販促企画等により、上昇傾向を維持している。

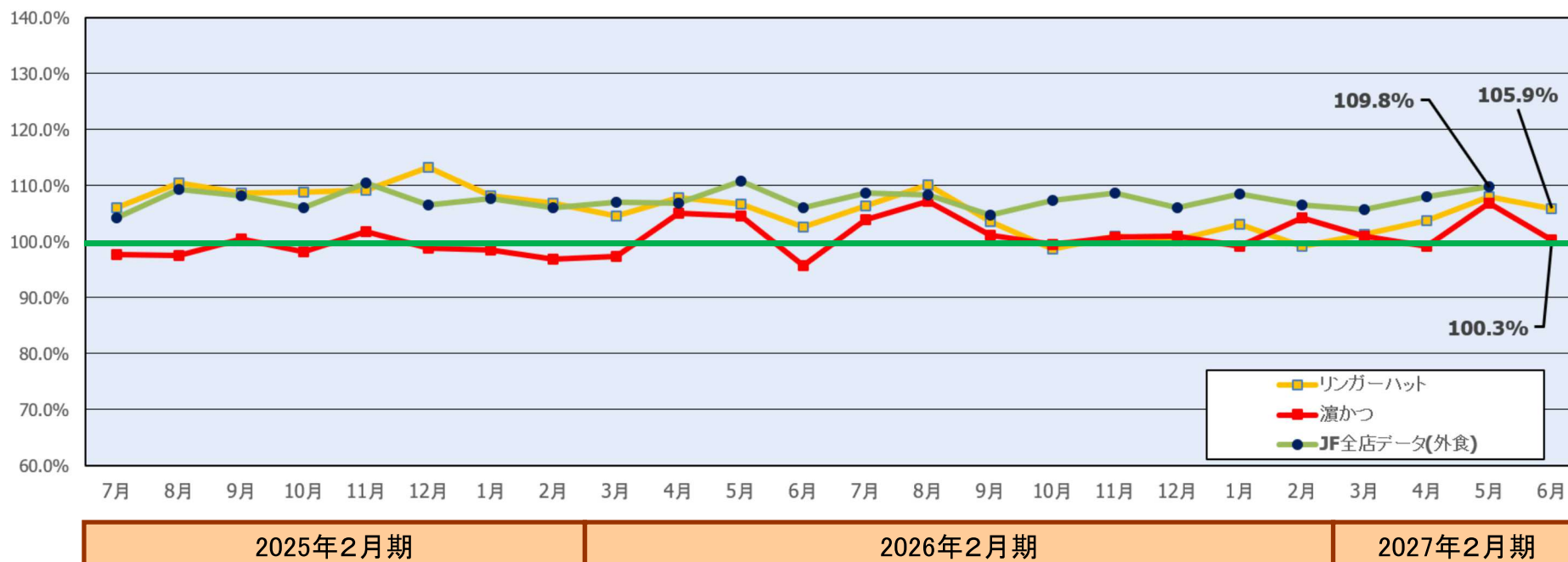
単位：百万円



# 既存店売上高・・・外食全体と当社の動向

## ● (第1四半期累計) 既存店売上高(前期比) リンガーハット **+4.3%**、濱かつ **+2.3%**

- 客数はリンガーハット +0.1%、濱かつ +0.1%、客単価はリンガーハット +4.2%、濱かつ +2.2%。
- 季節・戦略商品の開発・販売、販促企画等により、価格改定後も売上・客数は好調に推移。



外食データ出所: 日本フードサービス協会: JFデータ(外食)は全店比較

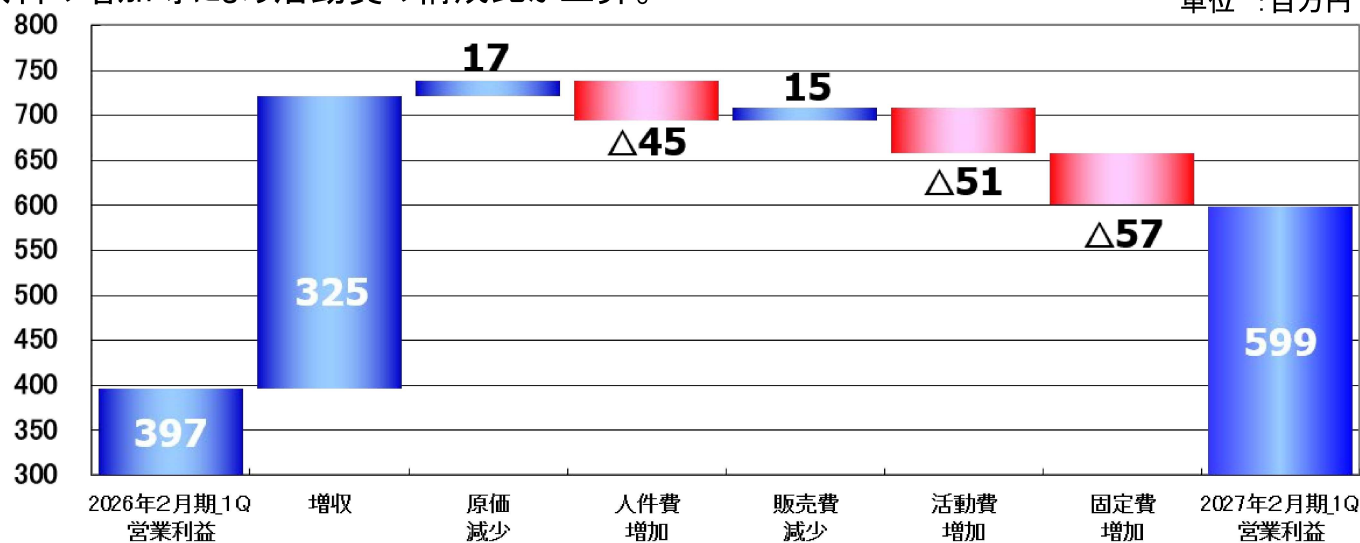
## 経費分析・・・前年同期比

- 営業利益は599百万円。
- 売上原価は、原材料価格が高止まりしているが、歩留まり改善により17百万円減。  
売上原価率は33.6%(前期原価率34.7% 前期比 $\Delta$ 1.1pts)。
- 販管費計は、140百万円増となり販管費率は61.2%(前期比 $\Delta$ 0.5pts)。

構成比前期比 人件費  $\Delta$  0.5pts 販売費  $\Delta$  0.2pts 活動費 + 0.1pts 固定費 + 0.1pts

デリバリー手数料の増加等により活動費の構成比が上昇。

単位：百万円



## 特別損失の内容

- 店舗改装・退店等により特別損失を計上した。

単位：百万円

主な特別損失	金額	内容
減損損失	50	店舗設備(退店決定店舗等)
閉店損失引当金繰入額	3	
固定資産除却損	7	改装時設備入替等

## キャッシュ・フロー(前年同期比較)

- 価格改定の効果もあり、営業キャッシュ・フローは前年比で増加。
- 既存店・工場・DX推進等の投資を計画的に実施し、フリーキャッシュ・フローはプラスとなった。

単位:百万円

区分	前年同期	当期	増減額
営業キャッシュ・フロー	446	716	269
投資キャッシュ・フロー	△ 527	△ 632	△ 104
フリーキャッシュ・フロー	△ 80	84	165
財務キャッシュ・フロー	1,051	1,154	102
現金及び現金同等物に係る換算差額	△ 20	4	24
現金及び現金同等物の増加・減少(△)額	950	1,242	292
現金及び現金同等物の期首残高	2,194	2,312	117
現金及び現金同等物の期末残高	3,144	3,554	410

# セグメント情報

- ちゃんぽん事業、とんかつ事業ともに増収増益。
- ちゃんぽん事業は、営業利益 533百万円(前期比 +194百万円)  
とんかつ事業は、営業利益 60百万円(前期比 +5百万円)

ちゃんぽん事業  
(リンガーハット) 単位:百万円

	2027年2月期 第1四半期	前年同期 実績	増減
売上高	9,372	9,090	+281
営業費用	8,838	8,751	+87
営業利益	533	339	+194
営業利益率	+5.7%	+3.7%	+2.0%

とんかつ事業  
(濱かつ・卓袱浜勝) 単位:百万円

	2027年2月期 第1四半期	前年同期 実績	増減
売上高	2,011	1,973	+37
営業費用	1,950	1,918	+32
営業利益	60	54	+5
営業利益率	+3.0%	+2.8%	+0.2%

---

# 2027年2月期 計画

---

## 2027年2月期 第2四半期累計期間予想

- 原材料費・物流費の高騰や継続的な採用難など事業を取り巻く環境は依然として厳しい状況が続くものと予想。業績予想について、既存店売上高は 2月の価格改定を加味し前期比の水準に対して、長崎ちゃんぽん事業が+3.2%、とんかつ事業が+3.0%という前提で設定した。

単位：百万円

	2026年2月期 第2四半期累計	構成比	2027年2月期 第2四半期累計	構成比	前期差	前期比
総売上高	25,413	—	25,640	—	227	0.9%
売上高	22,399	100.0%	23,170	100.0%	771	3.4%
営業利益	790	3.5%	900	3.9%	110	13.9%
経常利益	844	3.8%	820	3.5%	△24	△ 2.9%
親会社株主に帰属する 当期純利益	511	2.3%	470	2.0%	△41	△ 8.0%

## 2027年2月期 通期予想

- 2026年度～2028年度中期経営計画をもとに策定した。

単位：百万円

	2026年2月期 通期実績	構成比	2027年2月期 通期計画	構成比	前期差	前期比
総売上高	51,040	—	52,250	—	1,210	2.4%
売上高	45,084	100.0%	47,300	100.0%	2,215	4.9%
営業利益	1,418	3.1%	2,200	4.7%	781	55.1%
経常利益	1,598	3.5%	2,040	4.3%	441	27.6%
親会社株主に帰属する 当期純利益	1,727	3.8%	1,200	2.5%	△527	△30.5%

# 計画の前提となる既存店(前期比)

## 2027年2月期

(前期比) 計画	売上高			客数			客単価		
	上半期	下半期	通期	上半期	下半期	通期	上半期	下半期	通期
リンガーハット	2.4%	3.9%	3.2%	△ 2.4%	△ 0.4%	△ 1.4%	5.0%	4.4%	4.7%
濱かつ	2.9%	3.2%	3.0%	△ 2.5%	△ 1.4%	△ 2.0%	5.5%	4.7%	5.1%
全店	2.5%	3.8%	3.1%	△ 2.4%	△ 0.6%	△ 1.5%	5.1%	4.4%	4.7%

## 参考)2026年2月期

(前期比) 実績	売上高			客数			客単価		
	上半期	下半期	通期	上半期	下半期	通期	上半期	下半期	通期
リンガーハット	6.4%	1.0%	3.6%	2.6%	△ 4.1%	△ 0.8%	3.7%	5.3%	4.5%
濱かつ	2.4%	0.9%	1.7%	3.6%	2.5%	3.1%	△ 1.1%	△ 1.6%	△ 1.3%
全店	5.6%	1.0%	3.3%	2.7%	△ 3.2%	△ 0.3%	2.8%	4.3%	3.6%

## 2027年2月期 出店計画

(単位:店舗)

	区分	前期実績	上半期	下半期	通期
リンガーハット	直営	4	6	4	10
	FC	0	0	1	1
	海外	2	2	1	3
	小計	6	8	6	14
濱かつ	直営	0	0	2	2
	FC	0	0	0	0
	海外	1	1	0	1
	小計	1	1	2	3
計	直営	4	6	6	12
	FC	0	0	1	1
	海外	3	3	1	4
	小計	7	9	8	17

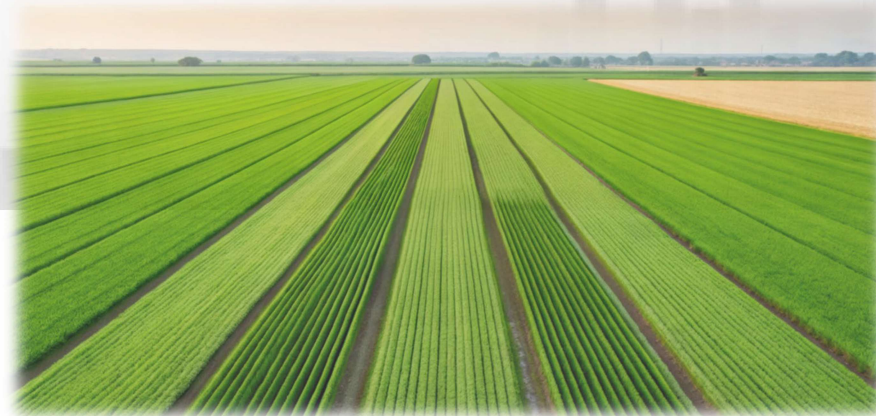
- 2027年度2月期は、17店舗(上半期9店、下半期8店)を計画。  
第1四半期に2店舗をオープンした。

# 中期経営計画

単位:百万円

	2026年2月期 実績	2027年2月期 計画	2028年2月期 計画	2029年2月期 計画
売上高	45,084	47,300	49,700	52,300
営業利益	1,418	2,200	2,900	3,800

- 強みである「安全・安心で健康に良い商品」を軸に、「食」をあらゆる販売チャネルで提供し、ESG視点での経営基盤を固め、事業の成長を目指します。



# 中期経営計画具体的施策

## 1 店舗フォーマット確立

- 1) 商品開発強化とラインナップの拡大、2) とんかつ業態の関東再進出・惣菜業態の強化
- 3) 既存店の改装改造

## 2 外販事業の強化

- 1) 店舗の味を再現する商品の品質向上、2) 商品ラインナップの拡大、3) 生産体制の強化

## 3 グローバルマーケットへの展開

- 1) 海外店舗出店拡大、2) ヒトとカネへの投資

## 4 業務効率化、人財強化

- 1) 店舗オペレーションの効率化、2) 店舗事務・管理業務の効率化、3) 採用強化・人財育成

## 5 調達・生産・配送体制強化

- 1) 国産野菜の安定調達、2) 内製化率向上・原価低減、3) 生産・配送体制の構築

## 6 サステナビリティ推進

- 1) 食育活動の推進、2) 地球環境への配慮・負荷の低減、3) ダイバシティー推進・幸福度向上

---

# Data File

## 2027年2月期

---

- 目次
1. 既存店売上高・客数・客単価の前期比の推移
  2. 出店形態別の店舗数の推移(全店)
  3. 出店形態別の店舗数の推移(リンガーハット)
  4. 出店形態別の店舗数の推移(濱かつ・卓袱浜勝)
  5. 設備投資の推移

# 1. 既存店売上高・客数・客単価の前期比推移

## ①売上高

		3月	4月	5月	6月	7月	8月	9月	10月	11月	12月	1月	2月	累計
リカーハット	26年2月期	4.6%	7.9%	6.7%	2.6%	6.4%	10.1%	3.6%	△ 1.3%	1.0%	0.3%	3.1%	△ 0.8%	3.6%
	27年2月期	1.3%	3.8%	8.0%	5.9%									4.7%
濱かつ	26年2月期	△ 2.7%	5.1%	4.6%	△ 4.2%	4.0%	7.2%	1.2%	△ 0.5%	0.8%	0.9%	△ 0.8%	4.2%	1.7%
	27年2月期	1.0%	△ 0.8%	6.8%	0.3%									1.8%
卓袱浜勝	26年2月期	△ 2.9%	2.2%	△ 1.7%	1.3%	△ 14.6%	△ 0.9%	9.6%	4.6%	11.3%	46.2%	△ 20.6%	18.5%	5.3%
	27年2月期	9.8%	4.5%	16.6%	17.2%									12.1%
全社	26年2月期	3.2%	7.3%	6.3%	1.3%	5.9%	9.5%	3.2%	△ 1.1%	1.0%	0.6%	2.3%	0.2%	3.3%
	27年2月期	1.3%	2.9%	7.8%	4.9%									4.2%

## ②客数

		3月	4月	5月	6月	7月	8月	9月	10月	11月	12月	1月	2月	累計
リカーハット	26年2月期	1.0%	3.4%	2.4%	△ 0.8%	3.1%	6.4%	△ 1.6%	△ 6.8%	△ 4.0%	△ 5.2%	△ 1.9%	△ 4.6%	△ 0.8%
	27年2月期	△ 2.2%	△ 0.8%	3.2%	1.3%									0.4%
濱かつ	26年2月期	△ 7.0%	6.6%	7.2%	0.2%	7.1%	8.4%	0.3%	2.7%	3.2%	1.5%	2.6%	5.1%	3.1%
	27年2月期	△ 1.3%	△ 3.9%	5.4%	1.0%									0.3%
卓袱浜勝	26年2月期	△ 14.2%	△ 10.0%	△ 11.6%	△ 6.3%	△ 22.7%	△ 11.4%	△ 7.4%	△ 6.6%	△ 0.6%	△ 6.9%	△ 25.4%	△ 2.4%	△ 10.1%
	27年2月期	3.5%	8.5%	12.5%	10.1%									8.6%
全社	26年2月期	△ 0.2%	3.8%	3.0%	△ 0.7%	3.6%	6.7%	△ 1.3%	△ 5.6%	△ 3.1%	△ 4.3%	△ 1.3%	△ 3.4%	△ 0.3%
	27年2月期	△ 2.1%	△ 1.2%	3.5%	1.3%									0.4%

## ③客単価

		3月	4月	5月	6月	7月	8月	9月	10月	11月	12月	1月	2月	累計
リカーハット	26年2月期	3.6%	4.4%	4.3%	3.4%	3.2%	3.4%	5.2%	6.0%	5.2%	5.8%	5.1%	4.1%	4.5%
	27年2月期	3.6%	4.6%	4.6%	4.5%									4.3%
濱かつ	26年2月期	4.6%	△ 1.4%	△ 2.5%	△ 4.4%	△ 2.9%	△ 1.1%	0.9%	△ 3.2%	△ 2.3%	△ 0.6%	△ 3.3%	△ 0.8%	△ 1.3%
	27年2月期	2.3%	3.1%	1.3%	△ 0.7%									1.5%
卓袱浜勝	26年2月期	13.1%	13.5%	11.2%	8.1%	10.4%	11.8%	18.3%	12.0%	11.9%	57.1%	6.4%	21.4%	17.1%
	27年2月期	6.1%	△ 3.6%	3.6%	6.4%									3.2%
全社	26年2月期	3.4%	3.4%	3.2%	2.0%	2.1%	2.6%	4.6%	4.8%	4.2%	5.1%	3.6%	3.6%	3.6%
	27年2月期	3.4%	4.2%	4.1%	3.6%									3.8%

## 2. 出店形態別の店舗数の推移(全店)

出店形態別の状況(FC店含む)

単位:店舗

出店形態	2022.2期			2023.2期			2024.2期			2025.2期			2026.2期			2026.5期		
	増加	減少	期末	増加	減少	期末	増加	減少	期末	増加	減少	期末	増加	減少	期末	増加	減少	期末
九州・中国・四国地区																		
ロードサイド(郊外型)		△ 1	164		△ 2	162	1	△ 5	158	2	△ 5	155	1	△ 4	152			152
SC内フードコート等		△ 4	88		△ 4	84	2	△ 1	85	1	△ 1	85		△ 1	84	2		86
ビルイン(都心型)	1	△ 1	10		△ 1	9		△ 1	8	3		11	1	△ 2	10			10
九州・中国・四国地区	1	△ 6	262	0	△ 7	255	3	△ 7	251	6	△ 6	251	2	△ 7	246	2		248
関東・東海地区																		
ロードサイド(郊外型)			64	2	△ 2	64	2	△ 2	64		△ 1	63			63			63
SC内フードコート等		△ 3	166	1	△ 9	158	1	△ 4	155		△ 13	142	2	△ 2	142			142
ビルイン(都心型)			52			52		△ 1	51	3	△ 1	53			53			53
関東・東海地区	0	△ 3	282	3	△ 11	274	3	△ 7	270	3	△ 15	258	2	△ 2	258	0		258
関西・中京地区																		
ロードサイド(郊外型)		△ 1	19	2	△ 1	20	3		23			23			23			23
SC内フードコート等		△ 1	80		△ 2	78	1	△ 5	74	2	△ 1	75		△ 3	72			72
ビルイン(都心型)			7		△ 2	5			5			5			5			5
関西・中京地区	0	△ 2	106	2	△ 5	103	4	△ 5	102	2	△ 1	103	0	△ 3	100	0		100
東北・北海道地区																		
ロードサイド(郊外型)			1		△ 1	0			0			0			0			0
SC内フードコート等		△ 3	28		△ 5	23			23			23			23			23
ビルイン(都心型)			0			0			0			0			0			0
東北・北海道地区	0	△ 3	29	0	△ 6	23	0		23	0		23	0		23	0		23
海外																		
ロードサイド(郊外型)			0			0			0	1		1			1			1
SC内フードコート等		△ 3	5	1	△ 1	5			5	1	△ 1	5	3		8		△ 1	7
ビルイン(都心型)			4			4			4	1		5			5			5
海外	0	△ 3	9	1	△ 1	9	0		9	3	△ 1	11	3		14	0	△ 1	13
合計																		
ロードサイド(郊外型)	0	△ 2	248	4	△ 6	246	6	△ 7	245	3	△ 6	242	1	△ 4	239	0		239
SC内フードコート等	0	△ 14	367	2	△ 21	348	4	△ 10	342	4	△ 16	330	5	△ 6	329	2	△ 1	330
ビルイン(都心型)	1	△ 1	73	0	△ 3	70	0	△ 2	68	7	△ 1	74	1	△ 2	73	0		73
合計	1	△ 17	688	6	△ 30	664	10	△ 19	655	14	△ 23	646	7	△ 12	641	2	△ 1	642
うち直営店舗数			497			497			492			490			488			490
うちFC店舗数			191			167			163			156			153			152

### 3. 出店形態別の店舗数の推移(リンガーハット)

出店形態別の状況(FC店含む)

単位:店舗

出店形態	年度	2022.2期			2023.2期			2024.2期			2025.2期			2026.2期			2026.5期		
		増加	減少	期末	増加	減少	期末	増加	減少	期末	増加	減少	期末	増加	減少	期末	増加	減少	期末
九州・中国・四国地区	ロードサイド(郊外型)		△ 1	98		△ 2	96	1	△ 2	95	1	△ 4	92	1	△ 2	91			91
	SC内フードコート等		△ 4	72		△ 4	68		△ 1	67	1	△ 1	67		△ 1	66	2		68
	ビルイン(都心型)	1	△ 1	8		△ 1	7		△ 1	6	1		7	1	△ 1	7			7
	合計	1	△ 6	178	0	△ 7	171	1	△ 4	168	3	△ 5	166	2	△ 4	164	2		166
関東・東海地区	ロードサイド(郊外型)			63	2	△ 2	63	2	△ 2	63		△ 1	62			62			62
	SC内フードコート等		△ 3	166	1	△ 7	160	1	△ 3	158		△ 13	145	2	△ 2	145			145
	ビルイン(都心型)			49			49		△ 1	48	3	△ 1	50			50			50
	合計	0	△ 3	278	3	△ 9	272	3	△ 6	269	3	△ 15	257	2	△ 2	257	0		257
関西・中京地区	ロードサイド(郊外型)		△ 1	19	2	△ 1	20	3		23			23			23			23
	SC内フードコート等		△ 1	80		△ 2	78	1	△ 5	74	2	△ 1	75		△ 3	72			72
	ビルイン(都心型)			7		△ 2	5			5			5			5			5
	合計	0	△ 2	106	2	△ 5	103	4	△ 5	102	2	△ 1	103	0	△ 3	100	0		100
北陸・東北・北海道地区	ロードサイド(郊外型)			1		△ 1	0			0			0			0			0
	SC内フードコート等		△ 3	28		△ 5	23			23			23			23			23
	ビルイン(都心型)			0			0			0			0			0			0
	合計	0	△ 3	29	0	△ 6	23	0		23	0		23	0		23	0		23
海外	ロードサイド(郊外型)			0			0			0	1		1			1			1
	SC内フードコート等		△ 3	3	1	△ 1	3			3	1		4	2		6		△ 1	5
	ビルイン(都心型)			4			4			4			4			4			4
	合計	0	△ 3	7	1	△ 1	7	0		7	2		9	2		11	0	△ 1	10
合計	ロードサイド(郊外型)	0	△ 2	181	4	△ 6	179	6	△ 4	181	2	△ 5	178	1	△ 2	177	0		177
	SC内フードコート等	0	△ 14	349	2	△ 19	332	2	△ 9	325	4	△ 15	314	4	△ 6	312	2	△ 1	313
	ビルイン(都心型)	1	△ 1	68	0	△ 3	65	0	△ 2	63	4	△ 1	66	1	△ 1	66	0		66
	合計	1	△ 17	598	6	△ 28	576	8	△ 15	569	10	△ 21	558	6	△ 9	555	2	△ 1	556
うち直営店舗数			425			427			424			420			420			421	
うちFC店舗数			173			149			145			138			135			135	

出店形態	年度	2022.2期			2023.2期			2024.2期			2025.2期			2026.2期			2026.5期		
		増加	減少	期末	増加	減少	期末	増加	減少	期末	増加	減少	期末	増加	減少	期末	増加	減少	期末
その他(リンガー食堂)				1			1			1			1			1			1

# 4. 出店形態別の店舗数の推移(濱かつ・卓袱浜勝)

出店形態別の状況 (FC店含む)

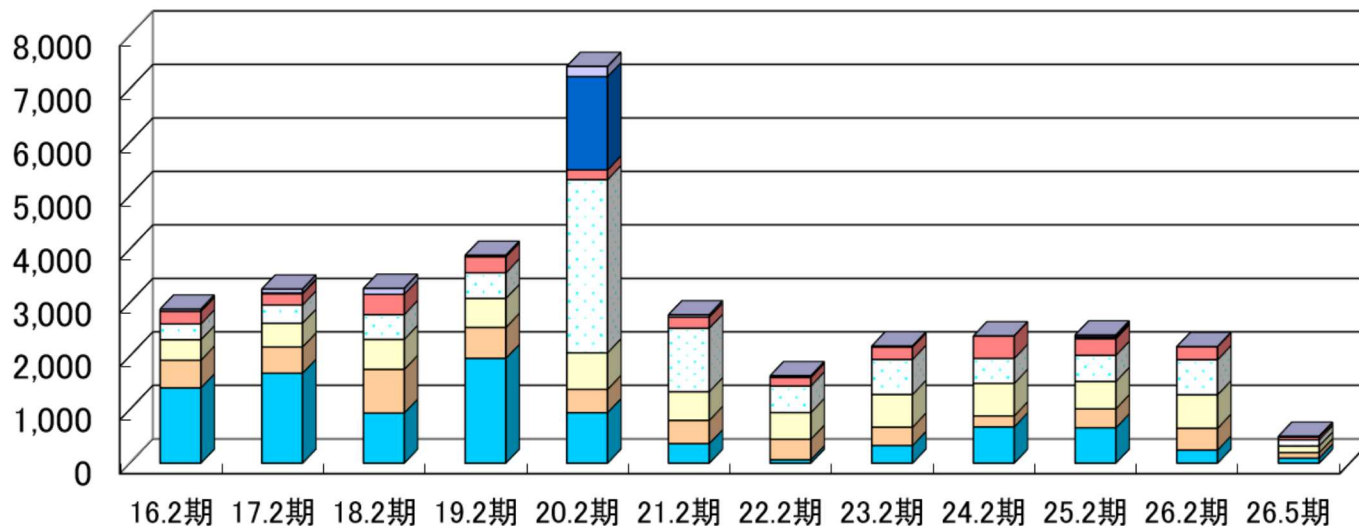
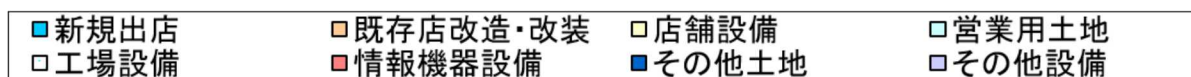
単位: 店舗

出店形態	年度	2022.2期			2023.2期			2024.2期			2025.2期			2026.2期			2026.5期		
		増加	減少	期末	増加	減少	期末	増加	減少	期末	増加	減少	期末	増加	減少	期末	増加	減少	期末
九州・中国・四国地区	ロードサイド(郊外型)			65			65		△ 3	62	1	△ 1	62		△ 2	60			60
	SC内フードコート等			16			16	2		18			18			18			18
	ビルイン(都心型)			2			2			2	2		4		△ 1	3			3
	合計	0		83	0		83	2	△ 3	82	3	△ 1	84	0	△ 3	81	0		81
関東・東海地区	ロードサイド(郊外型)			0			0			0			0			0			0
	SC内フードコート等			0			0			0			0			0			0
	ビルイン(都心型)			1		△ 1	0			0			0			0			0
	合計	0		1	0	△ 1	0	0		0	0		0	0		0	0		0
関西・中京地区	ロードサイド(郊外型)			0			0			0			0			0			0
	SC内フードコート等			0			0			0			0			0			0
	ビルイン(都心型)			0			0			0			0			0			0
	合計	0		0	0		0	0		0	0		0	0		0	0		0
北陸・東北・北海道地区	ロードサイド(郊外型)			0			0			0			0			0			0
	SC内フードコート等			0			0			0			0			0			0
	ビルイン(都心型)			0			0			0			0			0			0
	合計	0		0	0		0	0		0	0		0	0		0	0		0
海外	ロードサイド(郊外型)			0			0			0			0			0			0
	SC内フードコート等			1			1			1		△ 1	0	1		1			1
	ビルイン(都心型)			0			0			0	1		1			1			1
	合計	0		1	0		1	0		1	1	△ 1	1	1		2	0		2
合計	ロードサイド(郊外型)	0		65	0		65	0	△ 3	62	1	△ 1	62	0	△ 2	60	0		60
	SC内フードコート等	0		17	0		17	2		19	0	△ 1	18	1		19	0		19
	ビルイン(都心型)	0		3	0	△ 1	2	0		2	3		5	0	△ 1	4	0		4
	合計	0		85	0	△ 1	84	2	△ 3	83	4	△ 2	85	1	△ 3	83	0		83
うち直営店舗数			68			67			66			68			66			67	
うちFC店舗数			17			17			17			17			17			16	

※とんかつ大學へ業態変更

出店形態	年度	2022.2期			2023.2期			2024.2期			2025.2期			2026.2期			2026.5期		
		増加	減少	期末	増加	減少	期末	増加	減少	期末	増加	減少	期末	増加	減少	期末	増加	減少	期末
その他(卓袱浜勝、六角浜かつ)				4	1	△ 2	3		△ 1	2			2			2			2

# 5. 設備投資の推移



単位:百万円

区分	16.2期	17.2期	18.2期	19.2期	20.2期	21.2期	22.2期	23.2期	24.2期	25.2期	26.2期	26.5期
新規出店	1,407	1,683	936	1,959	944	364	64	329	678	661	244	94
既存店改造・改装	519	490	817	578	436	435	383	343	204	354	408	101
店舗設備	382	444	560	543	682	535	499	612	609	511	626	124
営業用土地	-	-	-	-	-	-	-	-	-	-	-	-
工場設備	294	340	464	478	3,238	1,188	495	654	466	488	654	115
情報機器設備	235	208	378	299	181	207	160	230	418	310	241	50
その他土地	0	16	0	0	1,746	0	0	0	0	34	0	0
その他設備	41	72	110	26	189	43	30	19	1	35	2	16
<b>設備投資計</b>	<b>2,880</b>	<b>3,255</b>	<b>3,268</b>	<b>3,886</b>	<b>7,419</b>	<b>2,774</b>	<b>1,633</b>	<b>2,189</b>	<b>2,379</b>	<b>2,395</b>	<b>2,178</b>	<b>503</b>
減価償却費	1,339	1,448	1,520	1,633	1,931	2,064	1,822	1,864	1,872	1,955	2,079	508



本資料に掲載されている業績の見通し等将来に関する情報は、現在入手可能な情報に基づいて当社経営陣が合理的と判断したものです。実際の業績は市場動向、経済情勢など様々な要因の変化により大きく異なる可能性がありますことをご承知おきください。

本資料に関する問い合わせは下記にお願いいたします。

TEL 03-5745-8611 管理部 IR担当