

各 位



2026 年 2 月 12 日
会 社 名 ア ズ ワ ン 株 式 会 社
代 表 者 名 代 表 取 締 役 社 長 CEO 井 内 卓 嗣
(コード番号 7476 東証プライム)
問 合 せ 先 取 締 役 CFO コーポレート本部長 西 川 圭 介
(TEL. 06 - 6447 - 1210)

2026 年 1 月 度 単 体 月 次 業 績 (速 報) の お 知 ら せ

1. 主要3分野売上高推移

(単位:百万円)

	4月	5月	6月	7月	8月	9月
当 期	7,958	7,748	8,369	8,658	7,071	8,289
前 期	7,662	7,703	7,452	8,342	6,759	7,750
前年同月比	+3.9%	+0.6%	+12.3%	+3.8%	+4.6%	+7.0%

	10月	11月	12月	1月	2月	3月
当 期	8,884	7,705	9,164	9,073		
前 期	8,776	7,932	8,406	8,497	8,636	9,573
前年同月比	+1.2%	△2.9%	+9.0%	+6.8%		

2. 営業日数

(単位:日)

	4月	5月	6月	7月	8月	9月	10月	11月	12月	1月	2月	3月
当 期	21	20	21	22	18	20	22	18	20	19	18	21
前年同月比	± 0	△ 1	+ 1	± 0	△ 1	+ 1	± 0	△ 2	± 0	± 0	± 0	+ 1
1日当たりの売上高 前年同月比※	+3.9%	+5.6%	+7.0%	+3.8%	+10.4%	+1.6%	+1.2%	+7.9%	+9.0%	+6.8%		

※研究・産業・医療の現場で使用する消耗品売上は営業日数の増減に連動するため、当社では1日当たりの売上高も重視しています。

3. ショートコメント

1月の売上高はラボラトリーとインダストリーが好調に推移し、売上高前年同月比は6.8%増となりました(1日当たり売上高の前年同月比も同じ)。

ラボラトリーは10.6%増、インダストリーは4.9%増と、前月に続きECチャネル全般が伸長したことや高額案件(前年比18%増)が売上を牽引しました。

メディカルは、消耗品類等の動きは活発であった一方、備品類の引き合いは低調となり、4.1%減となりました。

当速報について

本資料の数値は、単体における主要3分野の部分的速報数値であり、投資家の皆様へ便宜上の傾向をお示しするものです。一時的に未分類の売上高や連結内における内部取引及び決算時の控除項目等加減算処理を行っておりません。

参考までに、2024年度における本集計方法における年間合計額は97,487百万円、単体決算における年間売上高は99,397百万円、連結売上高は103,751百万円です。

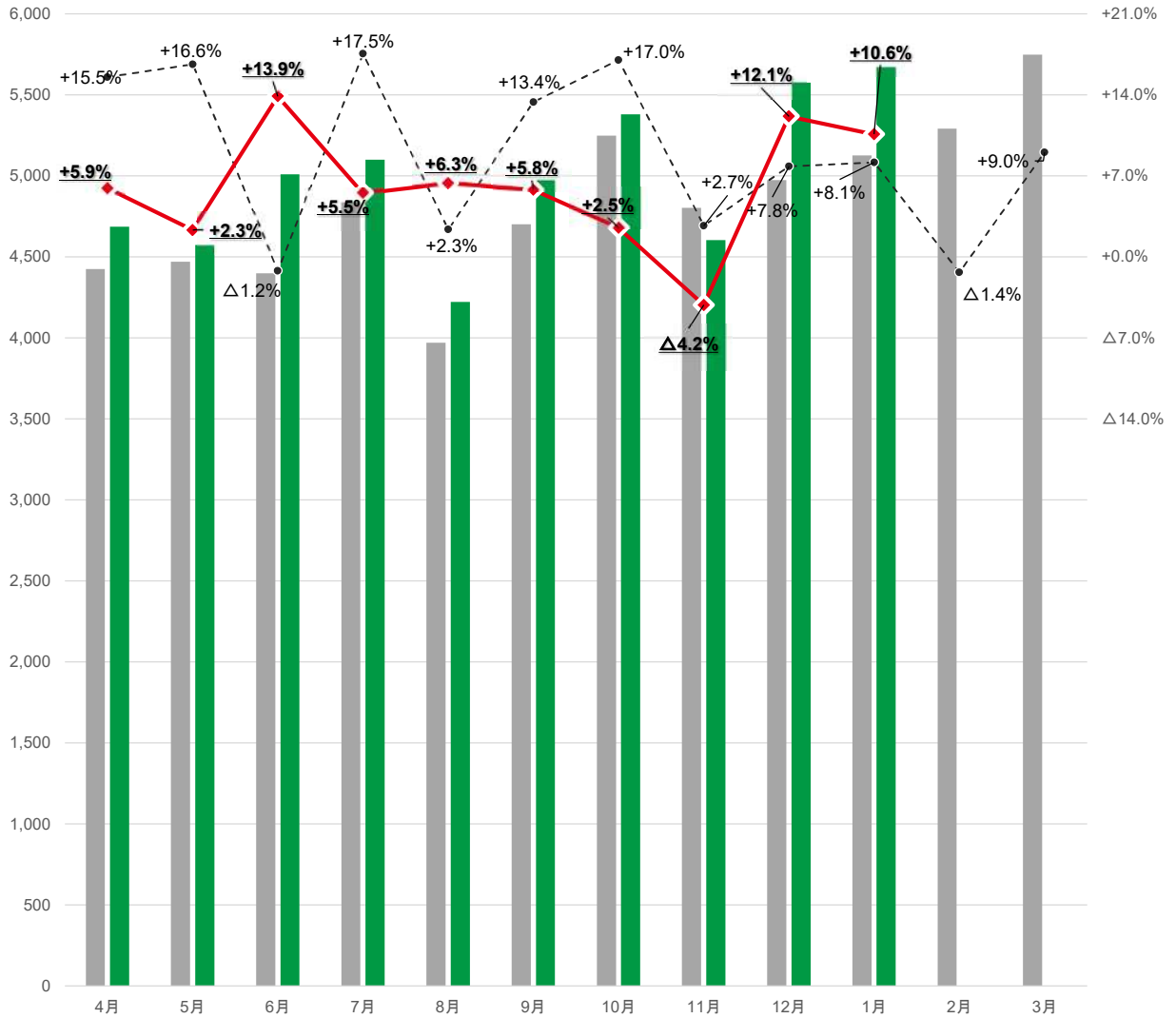
なお、6月、9月、12月、3月の実績の公表は決算短信の開示のタイミングとさせていただきます。

単位:百万円、%

ラボラトリー

7,000 前 期 当 期 --- 2024年度 前年同月比 - - - 2025年度 前年同月比 +35.0%

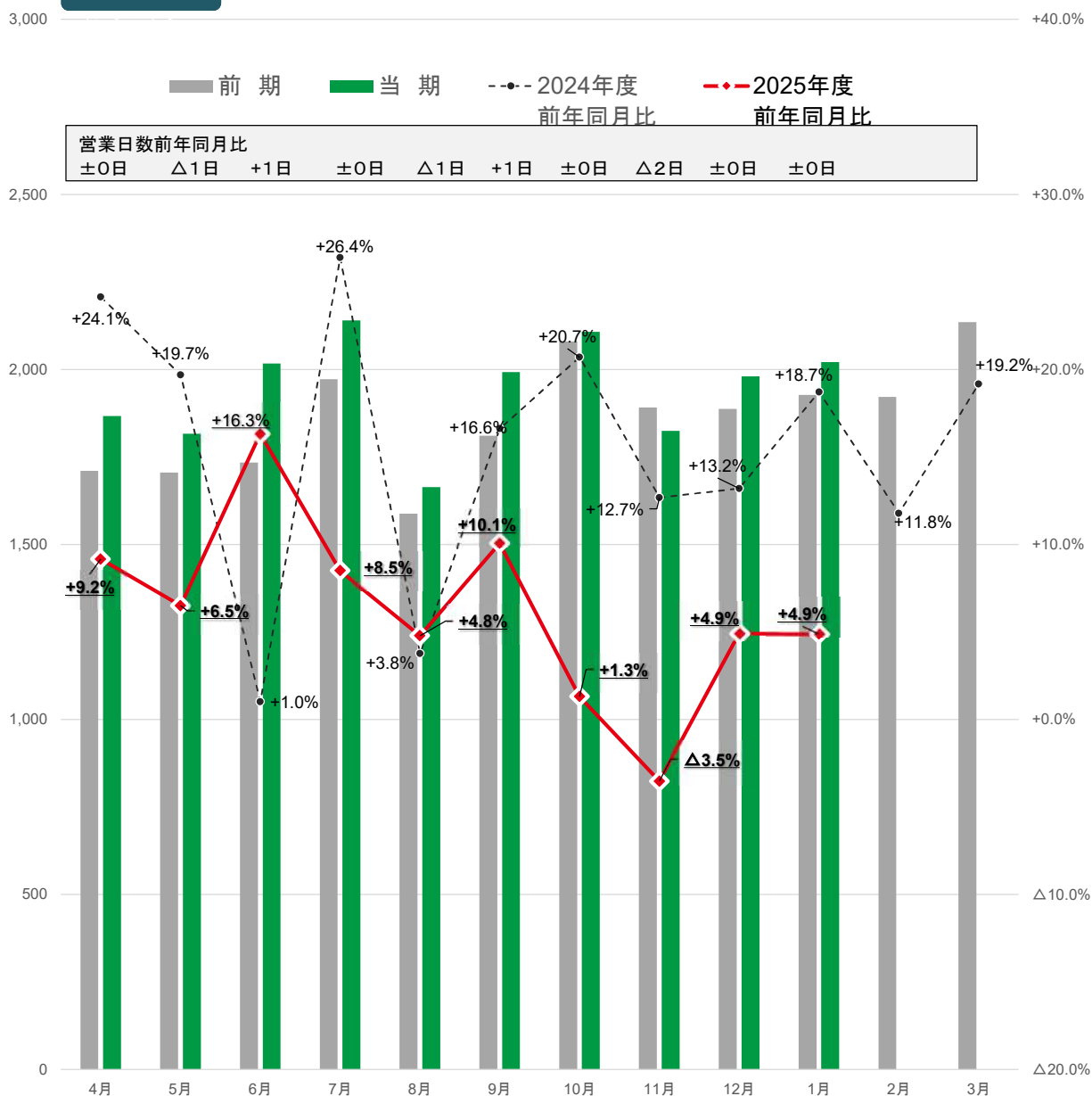
6,500 営業日数前年同月比 ±0日 △1日 +1日 ±0日 △1日 +1日 ±0日 △2日 ±0日 ±0日 %



	4月	5月	6月	7月	8月	9月	10月	11月	12月	1月	2月	3月
前々期	3,829	3,832	4,454	4,113	3,878	4,146	4,485	4,678	4,612	4,740	5,363	5,272
前 期	4,423	4,469	4,399	4,834	3,969	4,700	5,247	4,802	4,972	5,126	5,290	5,748
当 期	4,685	4,572	5,008	5,098	4,221	4,972	5,378	4,602	5,575	5,668		
2024年度 前年同月比	+15.5%	+16.6%	△1.2%	+17.5%	+2.3%	+13.4%	+17.0%	+2.7%	+7.8%	+8.1%	△1.4%	+9.0%
2025年度 前年同月比	+5.9%	+2.3%	+13.9%	+5.5%	+6.3%	+5.8%	+2.5%	△4.2%	+12.1%	+10.6%		
1日当たりの 売上高 前年同月比	+5.9%	+7.4%	+8.4%	+5.5%	+12.2%	+0.5%	+2.5%	+6.5%	+12.1%	+10.6%		

単位:百万円、%

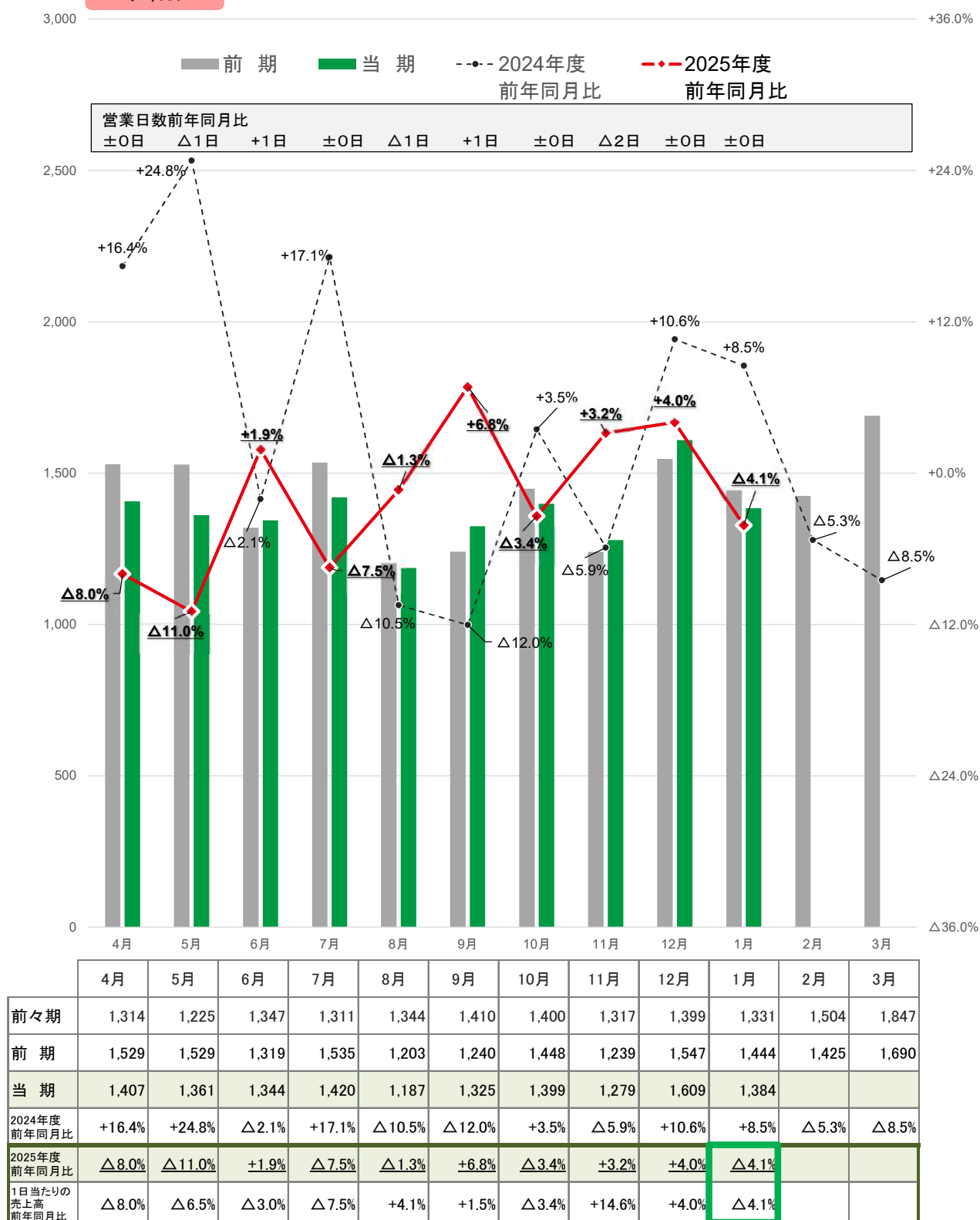
インダストリー



	4月	5月	6月	7月	8月	9月	10月	11月	12月	1月	2月	3月
前々期	1,377	1,425	1,717	1,561	1,530	1,552	1,723	1,678	1,667	1,623	1,719	1,791
前期	1,710	1,705	1,734	1,972	1,588	1,810	2,080	1,891	1,887	1,927	1,921	2,135
当期	1,867	1,816	2,017	2,140	1,663	1,992	2,107	1,824	1,980	2,021		
2024年度前年同月比	+24.1%	+19.7%	+1.0%	+26.4%	+3.8%	+16.6%	+20.7%	+12.7%	+13.2%	+18.7%	+11.8%	+19.2%
2025年度前年同月比	+9.2%	+6.5%	+16.3%	+8.5%	+4.8%	+10.1%	+1.3%	△3.5%	+4.9%	+4.9%		
1日当たりの売上高前年同月比	+9.2%	+11.8%	+10.8%	+8.5%	+10.6%	+4.6%	+1.3%	+7.2%	+4.9%	+4.9%		

単位:百万円、%

メディカル



以上